
Affärskod för hållbart företagande

2023-06-19

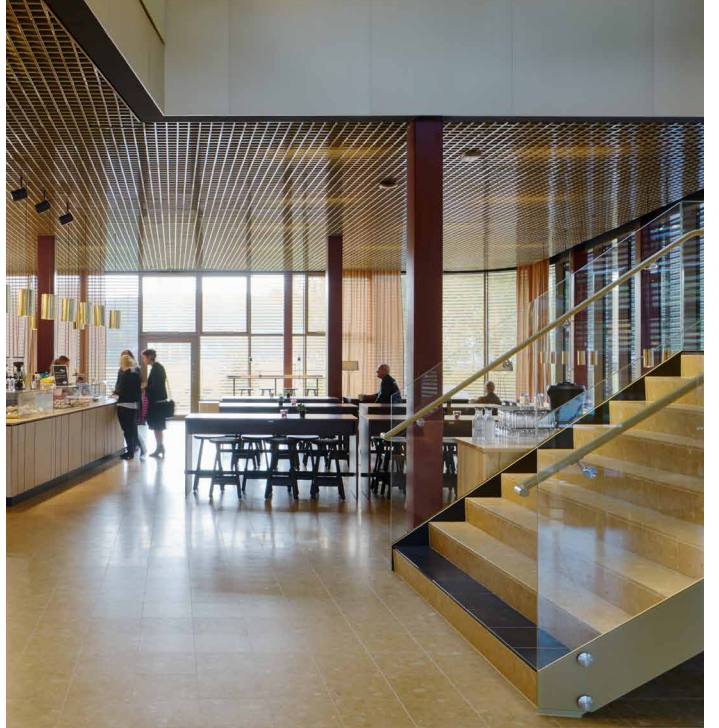
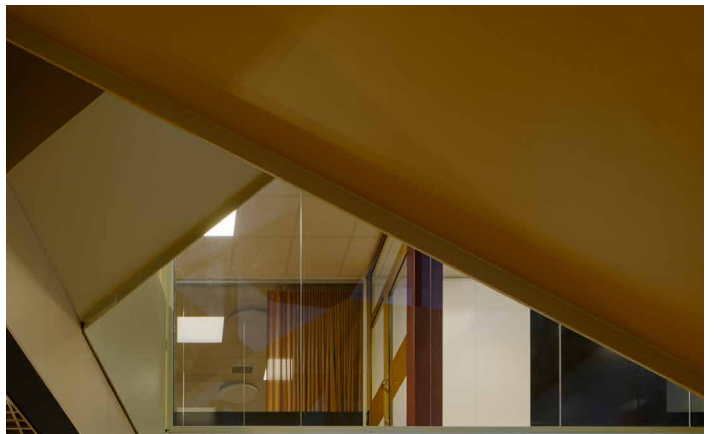
Tredje utgåvan



white



PHOTOGRAPHER / ILLUSTRATOR: ÅKE E:SON LINDMAN, THOMAS ZAAR, WHITE VIEW



Om vår affärskod

White är ett av Skandinaviens ledande arkitektföretag. Vi grundades 1951 i Göteborg och finns idag på flera orter runtom i Sverige, Norge, Storbritannien, Tyskland, Kanada och Kenya. Vi är stolta över att vara ett helt medarbetarägt kunskapsföretag.

1. Bostäder i Stockholm med naturliga material och fokus på möten mellan människor.

2. Parkeringsgarage som stadsberg och pulkabacke i centrala Piteå.

3. Hur ser framtidens återvinning ut? Ett projekt där människor kan lämna sina gamla ägodelar eller ge dem nytt liv.

4. Johanneberg Science Park – en mötesplats för akademien, privat- och of-fentlig sektor. Ett exempel på högsta standard inom miljömässig, social och ekonomisk hållbarhet.

Vårt mål är att vara en ledande aktör i utvecklingen av det hållbara samhället. Som det medarbetarägda företaget vi är har vi möjlighet att själva formulera våra värdegrunder och låta dessa genomsyra hela vår verksamhet och våra uppdrag. Våra ledord är att vara utforskande, ansvarstagande och att agera med respekt och delaktighet.

Ett starkt samhällsengagemang är en självklar del av Whites företagskultur. Genom de uppdrag vi genomför och hur vi agerar som företag tar vi ansvar för en mer hållbar utveckling.

För att kunna ta ett helhetsgrepp om hållbarhet arbetar vi interdisciplinärt och utforskande. Förutom arkitekter och ingenjörer har vi även t ex socialantropologer, ekologer och naturvetare inom företaget.

Denna affärskod för hållbart företagande förtydligar vårt ställningstagande och hur vi tar ansvar. Den beskriver vilka krav vi

ställer på oss själva och vilka förväntningar vi har på kunder och samarbetspartners. Denna Affärskod utgår från vårt ägardirektiv och våra policyer. Som grund finns även vårt åtagande enligt FNs Global Compact samt vägledning enligt ISO 26000. Affärskoden har delats in i sju delområden; *Verksamhetsmetoder, Mänskliga rättigheter, Arbetsvillkor, Etik, Miljö, Människan i centrum* och *Samhällsengagemang*. Inom respektive delområde beskriver vi vårt förhållningssätt och hur vi agerar i praktiken. En del kallar detta CSR. Vi kallar det hållbart företagande.



Alexandra Hagen
VD, White Arkitekter

Intressenter

Som Skandinaviens ledande arkitektföretag är vi en aktör som har stora möjligheter att påverka vår bransch och förändra samhället. Genom branschorganisationer, media och olika nätverk tar vi debatten för en hållbar utveckling inom arkitektur och stadsbyggnad.

Vår påverkanssfär innefattar individer, företag och organisationer som på ett eller annat sätt påverkas av vår verksamhet, eller som vi kan påverka. Dessa kallar vi för intressenter. Genom att lyssna på och ställa krav på våra intressenter tar vi ansvar inom vår påverkanssfär.

White är ett medarbetarägt företag. Alla ägare är verksamma inom White, vilket gör att vi har en unik möjlighet att bestämma hur vi vill driva vårt företag.

Våra kunder kan vara offentliga eller privata aktörer eller organisationer och stiftelser. Vi har verksamhet i Sverige, Norge, Tyskland, Storbritannien och Kenya men utför även uppdrag i andra länder. Våra samarbetspartners är huvudsakligen andra arkitekt- och konsultföretag, som verkar i samma länder som vi och våra kunder.

Brukaren är slutkunden i våra projekt. Det kan vara de som bor i bostäder, arbetar på kontor, studenter i skolor eller patienter på sjukhus. Brukare är också alla de som vistas i de offentliga miljöer vi planerar och gestaltar.

Med leverantörer avses de företag och organisationer som vi köper varor och tjänster av, eller producenter av de byggmaterial som vi föreskriver i våra projekt.



FÖRVÄNTNINGAR

Vi förväntar oss att våra intressenter verkar för ett hållbart företagande och agerar efter samma förhållningssätt som vi. White är anslutna till FN:s Global Compact. Ett minimikrav vi ställer på våra kunder, samarbetspartners och leverantörer är att de respekterar Global Compacts 10 principer. Dessa baseras på FN:s deklaration om de mänskliga rättigheterna, ILO:s grundläggande konventioner om mänskliga rättigheter i arbetslivet, Rio-deklarationen samt FN:s konvention mot korruption.

White är ett företag som ägs av sina medarbetare. Alla Whites ägare arbetar i företaget, vilket ger oss en unik möjlighet att formulera våra egna villkor och bestämma hur vi vill driva vårt företag.



Kallbadhus i Karlshamns hamn.

Verksamhetsstyrning

VÅRT FÖRHÅLLNINGSSÄTT

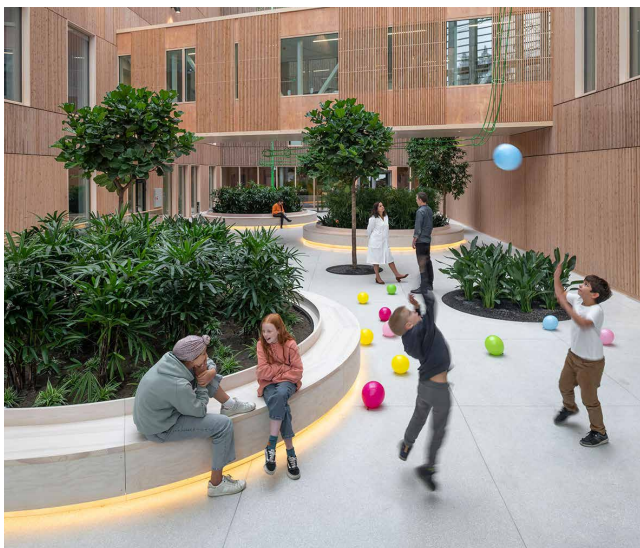
Våra styrande värderingar är att vara utforskande, ansvarstagande och agera med respekt och delaktighet. Dessa värderingar är tydliga genom hela kedjan från vision, affärsidé och policyer till affärsplan, verksamhetsplaner och ständiga uppföljningar. De ska också genomsyra hur vi driver och genomför våra uppdrag.

I PRAKTIKEN

- Vi har tre grundläggande policyer: Medarbetarpolicy, Kvalitetspolicy och Hållbarhetspolicy.
- Sedan 2014 är vi anslutna till FN:s Global Compact. Dess 10 principer utgör grunden för denna affärskod.
- Vårt verksamhetssystem, White Work, är

sedan 2006 certifierat enligt ISO 9001 och 14001. White Work innefattar rutiner för såväl verksamheten och dess stödfunktioner som uppdragsgenomförande.

- Genom att vårt verksamhetssystem är certifierat blir vårt miljö- och kvalitetsarbete årligen granskat av interna och externa revisorer. Vi arbetar kontinuerligt med förbättringar.
- Med stöd av White Work kan vi tidigt identifiera betydande hållbarhetsfrågor och hur dessa påverkar och kan integreras i projektet. Till hjälp har vi även vår Innovationsprocess.
- Vid misstanke om avsteg från affärskoden kan detta rapporteras anonymt via vår visselblåsarfunktion på whitearkitekter.com.



Oslos nya regeringskvarter erbjuder en möjlighet att förbättra stadslivet och förena social och ekonomisk hållbarhet.

Människan i centrum

VÅRT FÖRHÅLLNINGSSÄTT

Brukarperspektivet är centralt i Whites affärsidé, policyer och affärsplan. Vi människor påverkas av miljön där vi bor, arbetar och spenderar vår fritid. Den fysiska miljön påverkar människors beteenden.

Människor har olika ålder, kön, bakgrund, erfarenheter, förutsättningar och intressen. Denna mångfald behöver vi ta tillvara för att kunna skapa ett hållbart samhälle. På White utgår vi från människors olika behov vid utformning av fysiska miljöer.

Vi vill skapa fysiska miljöer som medför trivsel och välbefinnande, som stimulerar till social gemenskap och som kan bidra till en hållbar och hälsosam livsstil. Detta innefattar även hälsosamma inom- och utomhusmiljöer, med lågt buller och frisk luft. Vi vill också skapa jämlika miljöer som präglas av delaktighet, där alla medborgare får ta plats och utvecklas.

I PRAKTIKEN

- Vår innovationsprocess är vårt verktyg för att i tidigt skede identifiera människors olika behov och planera för dessa.
- Vi arbetar interdisciplinärt i projekt och involverar våra specialister på social hållbarhet och miljö för att utforma hälsosamma miljöer.
- Vi skapar förutsättningar för en hälsosam och hållbar livsstil, genom att planera för hållbara transporter, utökade möjligheter till återanvändning och återvinning eller närhet till grönska och rekreation.
- Vi erbjuder strategisk rådgivning kring social hållbarhet och konsekvensanalyser inom samhällsplanering och arkitektur.
- Vi har kompetens inom miljöpsykologi, dvs hur den fysiska miljön påverkar oss människor. Vi tillämpar till exempel Evidence Based Design för hälsosamma och läkande vårdmiljöer.
- Vår expertis för hälsosamma inomhusmiljöer, innefattar t ex sunda material, bra dagsljus och god luftkvalitet.

Mänskliga rättigheter

VÅRT FÖRHÅLLNINGSSÄTT

De mänskliga rättigheterna är universella och gäller för alla och envar, i alla våra projekt och i alla länder. De slår fast att alla människor, oavsett land, kultur och sammanhang, är födda fria och lika i värde och rättigheter.

Respekt för de mänskliga rättigheterna innebär att undvika medskyldighet, och att identifiera, förebygga och hantera faktisk eller potentiell påverkan på de mänskliga rättigheterna i vår påverkanssfär. I våra uppdrag kan det innebära att hantera att de miljöer vi planerar skapar förutsättningar för jämlika villkor, tar tillvara på barns perspektiv och behov eller bidrar till trygghet.

Tillverkning av byggmaterial påverkar många människor i leverantörsledet. Branschen har möjlighet att påverka arbetsvillkor genom att ställa krav på att utvinning och tillverkning sker på ett

socialt ansvarsfullt sätt. De material vi väljer ska vara hälsosamma både för dem som utvinner och tillverkar dem liksom för brukaren som exponeras för dem.

I PRAKTIKEN

- Vid uppdrag utanför vår hemmamarknad utförs alltid en landriskanalys med avseende på mänskliga rättigheter.
- Risk för brott mot de mänskliga rättigheterna förekommer även vid råvaruutvinning och produktion av byggmaterial. Genom branschgemensamma initiativ driver vi frågan om vilka sociala krav som kan ställas i leverantörsledet.
- I våra uppdrag ska frågor kring mänskliga rättigheter identifieras. Vi förespråkar att utsatta eller underrepresenterade grupper i samhället alltid bör involveras i planeringen av ett projekt genom t ex medborgardialoger eller att utreda barns behov i den fysiska miljön.

*Medborgardialog med barn inför en ny lekplats.
En fågelholk blir till!*



Arbetsvillkor

VÅRT FÖRHÅLLNINGSSÄTT

Våra medarbetare är kärnan i företaget och det viktigaste vi har. Varje medarbetare ska få möjlighet att utifrån sin förmåga utvecklas på bästa sätt i sitt arbete och i sin personlighet för företagets och individens framgång. Vårt ledarskap bygger på att delegera och att vi vågar utmana oss själva och varandra genom en öppen och inspirerande dialog.

Vi har en utforskande kultur och White Research Lab är vår plattform för forskning och utveckling. Genom dess interna nätverk kan vi sprida kunskap både internt och externt. Våra medarbetare ska uppleva en bra och säker arbetsmiljö. Det handlar om ergonomiska arbetsplatser men också om psykosocial hälsa. Vi strävar efter en arbetskultur som minskar de anställdas stress, och ger möjlighet till balans mellan arbete och privatliv.

Vi ska vara en jämställd arbetsplats fri från all form av diskriminering, där män och kvinnor, liksom personer av olika etnisk bakgrund, olika ålder eller olika yrke har samma möjligheter till utveckling.

I PRAKTIKEN

- Vi har en medarbetarpolicy.
- Vi respekterar och följer Internationella arbetsorganisationens (ILO) krav på arbetsförhållanden. På vår hemmamarknad är dessa krav reglerade genom lagstiftning och kollektivavtal.
- Vi har en central arbetsmiljöplan som följs upp på alla kontor. Skyddsombud finns på alla kontor.
- Vår plan för lika rättigheter och möjligheter inkluderar mål och handlingsplan för att motverka diskriminering på grund av ålder, kön, etnicitet eller sexuell läggning samt en instruktion mot sexuella trakasserier.
- Vartannat år genomförs en medarbetarenkät.
- Den upplevda arbetsmiljön och jämställdheten följs upp i de årliga individuella utvecklingssamtalen.
- Vår personalstiftelse syftar till att främja medarbetarnas hälsa och personliga utveckling. Personalstiftelsen bidrar till studieresor, stöd för vidareutbildning eller friskvård, t ex träningskort.
- White erbjuder regelbundna hälsokontroller för alla anställda.
- Anställda uppmuntras till forskning eller projektrelaterade studier och kan söka bidrag genom vår forskningsstiftelse.



Kreativ workshop om studentlägenheter.

Vandring på studieresa till Tromsø.

Miljö

VÅRT FÖRHÅLLNINGSSÄTT

Vår miljö är en förutsättning för mänsklighetens fortlevnad. Vi lever redan idag över jordens tillgångar, vi tänjer på ekosystemens motståndskraft och klimatförändringarna kommer att påverka var och hur vi kan leva i framtiden. Utmaningarna är globala men vi kan varje dag påverka utvecklingen att bli mer hållbar.

Vi tar ansvar för att leda kunder och samarbetspartners till lösningar som gynnar samhället på lång sikt och som ger brukarna de bästa förutsättningarna för en hållbar livsstil. Vi strävar efter att skapa byggda miljöer som bidrar till minskad påverkan på klimat och ekosystem, som minskar användning och spridning av farliga ämnen, som använder jordens resurser på ett effektivt sätt och att verka för ökad återvinning av material, energi och vatten.

I PRAKTIKEN

- Betydande miljöaspekter ska alltid identifieras i uppdragen och miljökrav finns integrerade i våra rutiner.
- Vi har certifierade specialister inom

Miljöbyggnad, BREEAM, LEED och DGNB, liksom certifierade passivhusarkitekter. Vi medverkar dessutom i utvecklingen av branschgemensamma certifieringsverktyg.

- Våra miljöspecialister har bred kompetens inom bland annat energi, ekosystemtjänster, byggmaterial, kemiska ämnen, fukt och inomhusmiljö.
- Vi utbildar kontinuerligt våra medarbetare i miljöfrågor.
- På våra kontor arbetar vi med att kontinuerligt minska miljöpåverkan, t ex att minska energianvändningen, avfallsmängder och att bara ha grön el. Vi sammanställer årligen rapporter för vår miljö- och klimatpåverkan.
- Vår resepolicy är att minimera antal resor, prioritera hållbara transporter och klimatkompensera för alla resor.
- Vi uppmanar medarbetarna att använda miljövänliga transportsätt och erbjuder t ex cykelreparationer eller låne-/hyrcyklar.
- Vi ställer miljökrav på varor och tjänster till våra kontor och vid interna luncher.



Våra minsta kollegor anländer till stockholmskontorets tak.



Workshop på
Go-Down Arts
Centre i Nairobi.

Samhälls- engagemang

VÅRT FÖRHÅLLNINGSSÄTT

Vår yrkesroll innefattar att utforma en fysisk miljö, ett samhälle, där människor vill leva och känner trygghet och delaktighet. Ett engagemang för samhället är en självklar del av Whites företagskultur.

Vi vill engagera oss på många olika sätt, både globalt, nationellt och lokalt. Samhällsengagemanget bedrivs antingen centralt eller av respektive kontor.

Vi tror att vi bäst bidrar genom medarbetarnas engagemang och vår kompetens. Vi har lokala initiativ som stödjer ungdomar, till exempel med föreningslokal eller för att skapa bättre utomhusmiljöer.

I PRAKTIKEN

White bidrar årligen ekonomiskt till olika organisationer, med fokus på barn,

ungdomar, miljö och humanitär hjälp.

Globalt – Vi åtar oss internationella uppdrag som kan bidra till att stärka de sociala, kulturella eller ekologiska förhållandena på platsen. Projektet The Go Down Art Centre i Nairobi är t ex delvis egenfinansierat.

Nationellt – White är medlemmar och engagerade i flera branschorganisationer och nätverk, t ex Sweden Green Building Council, Byggarubedömningen, Hagainiatiivet och Circular Sweden.

Lokalt – Vi har ett omfattande praktikantprogram på alla kontor. Vi vill stimulera till ökad mångfald i arkitektbranschen, genom att till exempel samarbeta med skolor och erbjuda praoplatser

Affärsetik

VÅRT FÖRHÅLLNINGSSÄTT

I vår roll som samhällsbyggare ska vi aktivt arbeta mot alla former av korruption, för konkurrens på lika villkor, främja socialt ansvar i värdekedjan och respektera äganderätten.

Alla anställda ska följa Etikforums (Samhällsbyggnadssektorns) etiska regler och Sveriges arkitekters etiska regler.

Vi avstår från uppdrag och samarbeten som vi bedömer är odemokratiska, korrupta eller där mänskliga rättigheter kränks.

Vi studerar utvecklingen i det moderna Brooklyn på cykel.

I PRAKTIKEN

- I uppdrag utanför Skandinavien genomför vi alltid en riskanalys utifrån mänskliga rättigheter och korruption baserat på värdering av länder.
- Vid upphandling av tjänster genomförs en underkonsultbedömning, som inkluderar etiska och miljömässiga krav.
- Vid inköp av varor och tjänster till kontoren ställer vi etiska krav på leverantörer och produkter.
- Samtliga medarbetare ska känna till och följa Whites representationsregler.



Samhällsbyggnadssektorns Etiska Regler:

Antikorruption

-Aktör ska inta en strikt hållning till s.k. kontakt- och relationsskapande åtgärder i form av t.ex. otillbörliga gåvor eller resor.

-Samarbetet med övriga parter inom ramen för ett uppdrag skall präglas av korrekta affärsrelationer, tydliga avtal och ömsesidig respekt.

Mångfald

-I samhällsbyggnadssektorn ska råda nolltolerans för alla former av diskriminering.

-Aktör ska verka för mångfald och erbjuda inkluderande arbetsplatser.

Sund konkurrens

-Aktör får inte anlita eller samarbeta med oseriösa aktörer. Svartarbete och i övrigt oskäliga arbetsvillkor ska aktivt motverkas.

-Aktör ska inte åta sig uppdrag som strider mot allmän rättssuppfattning, eller på annat sätt kan anses oacceptabelt.



KONTAKT

Vid frågor eller om du vill rapportera avsteg från denna Affärskod eller upplysa om andra oegentligheter så kan du använda vår anonyma visselblåsarfunktion på whitearkitekter.com, kontakta hållbarhetschef Anna Graaf, tel 031-60 86 00.

White är ett medarbetarägt arkitektkontor med över 800 medarbetare i Sverige, Tyskland, Norge och England. Vi arbetar interdisciplinärt och integrerar ekonomiskt, socialt och ekologiskt ansvarstagande i det vi gör. Våra kompetenser omfattar arkitektur, stadsbyggnad, landskap, byggnadsvård, inredning, design, hållbarhet och projektledning.

white